

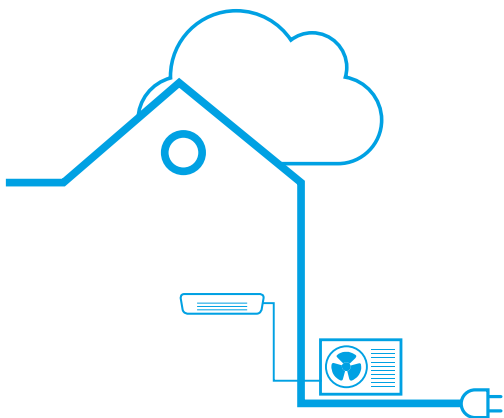
Daikin Perfera warmtepomp

Ultiem comfort in uw huis



Waarom kiezen voor Daikin Perfera?

- Discreet, met een optimaal rendement en comfort dankzij de intelligente **bewegingssensor met 2 zones**
- **Koelen, verwarmen** en de **lucht zuiveren** het hele jaar door dankzij de Flash-streamer
- **Lage energiekosten** dankzij het hoge seizoensrendement tot A+++ en energiebesparende functies



Daikin adviseert u graag bij de keuze van het meest efficiënte systeem. Bezoek onze website voor meer informatie.

www.daikin.be
0800/ 840 22



Voordelen

- › Discreet, modern ontwerp
- › Hoogwaardige afwerking in mat wit
- › Hoogste efficiënties met R-32
- › Lage CO₂-uitstoot
- › Luchtzuivering via Flash-streamer
- › Bewegingssensor met 2 zones bespaart energie
- › Weektimer
- › Fluisterstille werking 19 dB(A)
- › 3D luchtstroom
- › Onecta App - WIFI Controller

Geïntegreerde Onecta App

Niet thuis? Geen probleem. Met de Daikin Onecta App bedient u de temperatuur, de luchthoeveelheid of de bedieningsmodus eenvoudig op afstand vanaf uw smartphone. Daarnaast kunt u uw energieverbruik in de gaten houden. Alles onder controle, waar u ook bent. Zelf Alexa of Google Assistant kunnen je helpen.



Energierendement tot A+++

Daikin Perfera beschikt over moderne technologie en ingebouwde intelligentie. Zo presteert deze altijd volgens de strengste normen en heeft deze een energieklassen van wel A+++

voor koeling en verwarming:

- › SEER tot **A+++**
- › SCOP tot **A+++**

Comfort

› **Intelligente bewegingssensor met 2 zones:**
De luchtstroom wordt telkens naar een zone gericht waar op dat moment niemand aanwezig is. Wanneer er geen mensen worden gedetecteerd, schakelt de unit automatisch over naar de energiezuinige stand.

› **3D luchtstroom:**
De kamertemperatuur blijft constant door een combinatie van verticale en horizontale autoswing. De lucht wordt gelijkmatig over de ruimte verdeeld en komt tot in de hoeken, zelfs in grotere ruimtes.

Flash Streamer:

Gegarandeerde luchtkwaliteit dankzij de luchtzuiveringsfilter en de Flash Streamer. (Daikin technologie die meer dan 99% van de bacteriën, schadelijke stoffen of schimmels verwijderd.)

Wandmodel: Perfera

Discreet, modern design voor een optimaal rendement en comfort dankzij de 2-zone-bewegingssensor

- › Seizoensrendementwaarden tot A+++
- › Het gebogen en moderne design zorgt ervoor dat deze unit in om het even welk interieur past
- › Krachtige luchtzuivering verbetert de kwaliteit van de binnenlucht met Daikin Flash Streamer-technologie
- › Bewegingssensor met 2 zones: de luchtstroom wordt telkens naar een zone gericht, waar op dat moment geen persoon aanwezig is. Wanneer er geen mensen worden gedetecteerd, schakelt de unit automatisch over naar de energiezuinige stand (klasse 35, 42, 50)
- › Onecta App: bedien uw binnenunits van op gelijk welke locatie met een app, via uw lokaal netwerk of via het internet
- › De "Heat Boost" functie warmt uw huis snel op bij opstart. De ingestelde temperatuur wordt 14% sneller bereikt dan bij een gewone warmtepomp (alleen split)



Rendementen		FTXM + RXM	20R + 20R9	25R + 25R9	35R + 35R9	42R + 42R	50R + 50R	60R + 60R	71R + 71R
Koelcapaciteit	Min. / Nom. / Max.	kW	1,3/2,0/2,6	1,3/2,5/3,2	1,4/3,4/4,0	1,7/4,2/5,0	1,7/5,0/6,0	1,7/6,0/7,0	2,3/7,1/8,5
Verwarmingcapaciteit	Min./Nom./Max.	kW	1,3/2,5/3,5/2,2	1,3/2,8/4,7/2,3	1,4/4,0/5,2/2,5	1,7/5,4/6,0/3,7	1,7/5,8/7,7/3,9	1,7/7,0/8,0/4,0	2,3/8,2/10,2/5,2
Power input	Koelen	Nom.	0,44	0,56	0,80	0,97	1,36	1,77	2,34
	Verwarmen	Nom.	0,50	0,56	0,99	1,31	1,45	1,94	2,57
Koeling	Energieklasse		A+++			A++			
	Vermogen	Pdesign	2,00	2,50	3,40	4,20	5,00	6,00	7,00
	SEER		8,65			7,85	7,41	6,90	6,20
	Jaarlijks energieverbruik	kWu/j	81	101	137	187	236	304	401
Verwarming (gematigd klimaat)	Energieklasse		A+++			A++		A+	
	Vermogen	Pdesign	2,30	2,40	2,50	4,00	4,60	4,80	6,20
	SCOP/A		5,10			4,71	4,30	4,10	
	Jaarlijks energieverbruik	kWu/j	631	659	686	1.189	1.368	1.562	2.117

Binnenunit		FTXM	20R	25R	35R	42R	50R	60R	71R	
Afmetingen	Unit	Hoogte x Breedte x Diepte	295x778x272				299x998x292			
Gewicht	Unit	kg	10				14,5			
Luchtfilter	Type		Verwijderbaar / afwasbaar							
Ventilator	Koelen	Fluïsterstil/Laag/Middelhoog/Hoog	m ³ /u	258/342/450/630	246/342/456/630	252/360/468/678	258/390/540/714	498/684/840/948	546/708/840/1.002	600/732/900/1.014
	Verwarmen	Fluïsterstil/Laag/Middelhoog/Hoog	m ³ /u	306/372/492/558	294/378/480/588	294/390/510/588	294/390/582/744	630/720/852/948	666/744/912/990	696/762/948/1.062
Geluidsvermogeniveau	Koelen		57		58	60	58	60	61	
	Verwarmen		54		54	60	58	59	61	
Geluidsdruk niveau	Koelen	Fluïsterstil/Laag/Nom./Hoog	19/25/33/41		19/29/33/45	21/30/39/45	27/36/40/44	30/37/42/46	32/38/43/47	
	Verwarmen	Fluïsterstil/Laag/Nom./Hoog	20/26/34/39		20/27/34/39	20/28/35/39	21/29/39/45	31/34/39/43	33/36/41/45	34/37/42/46
Besturingsystemen	Infrarode bediening (standaard meegeleverd)		ARC466A33							
	Bedrade bediening (optie)		BRC073 (optie BRCW901A08 of 03 nodig en EKRS21)							
Leidingaansluitingen	Condensafvoer	mm	18							

Buitenunit		RXM	20R9	25R9	35R9	42R	50R	60R	71R
Afmetingen	Unit	Hoogte x Breedte x Diepte	550x840x350				734x954x402		
Gewicht	Unit	kg	32				49		
Geluidsvermogeniveau	Koelen		59	58	61	62	63	66	
	Verwarmen		59	61	62	63	67		
Geluidsdruk niveau	Koelen	Nom.	46		49	48		47	
	Verwarmen	Nom.	47		49	48	49	48	
Werkbereik	Koelen	Omgeving	Min.~Max.	-10~50					
	Verwarmen	Omgeving	Min.~Max.	-21~18					
Koelmiddel	Type		R-32						
	GWP		675						
Leidingaansluitingen	Volume	kg/TCO2Eq	0,76/0,52		1,10/0,75	1,15/0,78			
	Vloeistof	UD	inch		1/4"		1/2"		5/8"
Leidingaansluitingen	Gas	UD	inch		3/8"		1/2"		5/8"
	Leidinglengte	Max.	OU - IU	m		20		30	
Leidingaansluitingen	Niveaunderschil	IU - OU	Max.	m		15		20	
	Leidinglengte	Systeem	Zonder lading	m		10			
Voeding	Bijkomende koelmiddelvulling		0,02 (voor leidinglengte van meer dan 10m)						
	Fase/Frequentie/Voltage	Hz/V	1~/50/220-240						
Stroom - 50Hz	Maximaal zekeringsamperage (MFA)	A	10		16		20		