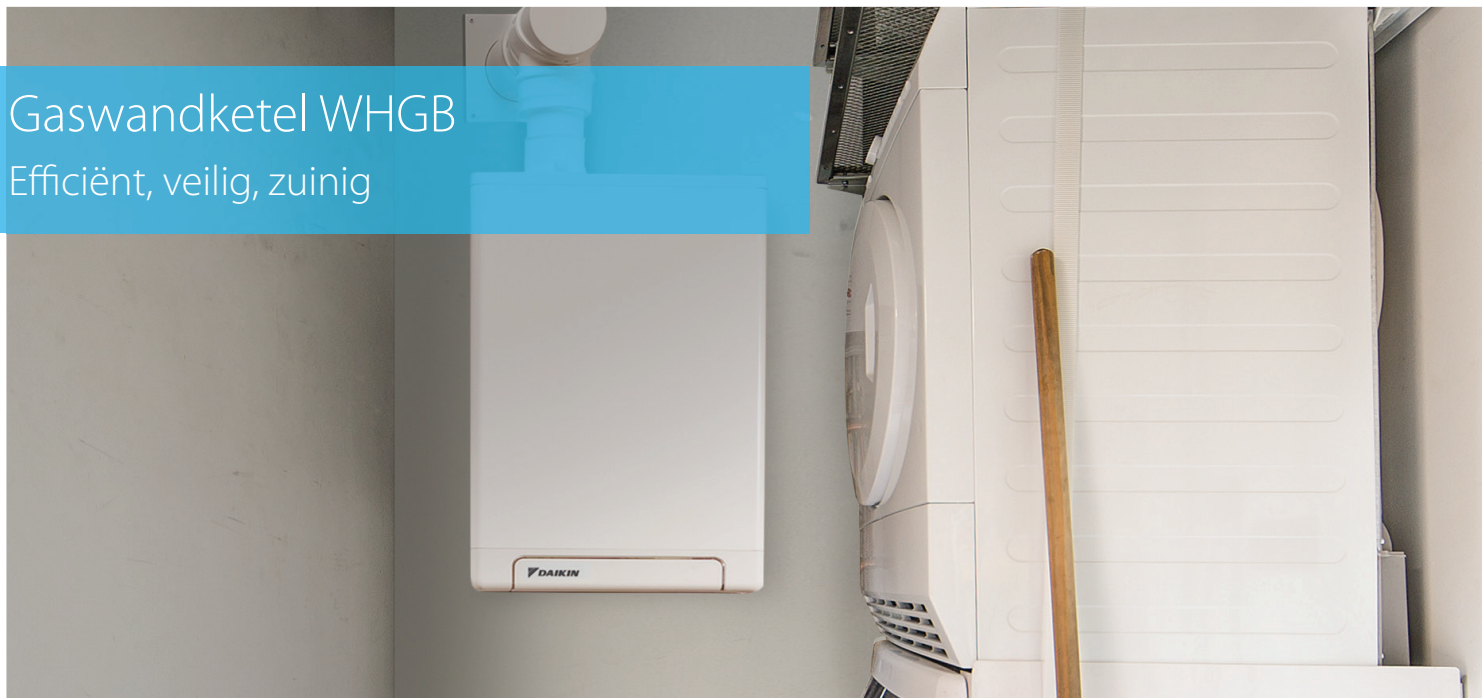


## Gaswandketel WHGB

Efficiënt, veilig, zuinig



### Waarom kiezen voor de WHGB gaswandketel?

- Energiebesparende condensatie technologie met een **rendement tot 109%**
- Maximale efficiëntie dankzij de **2-in-1 warmtewisselaar**
- Optimaal geschikt voor installatie in de kleinste ruimtes
- **10 jaar garantie** op de warmtewisselaar



Daikin adviseert u graag bij de keuze van het meest efficiënte systeem. Bezoek onze website voor meer informatie.

[www.daikin.be](http://www.daikin.be)  
0800/ 840 22



### Het beste antwoord op stijgende prijzen: efficiëntie!

Dankzij de energiebesparende condensatietechnologie haalt de WHGB een rendement tot 109%.

De grote voordelen van deze gascondensatieketels zijn de minimale afmetingen, de uiterst eenvoudige bediening en installatie, de fluisterstille werking en het maximale rendement voor sanitair warm water en centrale verwarming.

### De combi-ketel

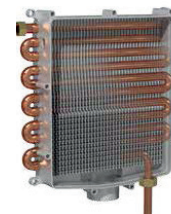
De combi-ketel maakt gebruik van het doorstroomprincipe om water onmiddellijk op te warmen. Hierbij wordt sanitair warm water uiterst efficiënt opgewarmd dankzij de speciale 2-in-1 warmtewisselaar. Extra functies zorgen voor een optimaal gebruiksgemak: de COMFORT functie garandeert dat warm water snel beschikbaar is wanneer u dat wenst. In ECO-modus "leert" de ketel om uw

specifieke behoefte aan warm water te herkennen en past het voor verwarming van het water daaraan aan.

### 10 jaar garantie

De warmtewisselaars in alle modellen worden geleverd met een garantie van 10 jaar. Over betrouwbaarheid gesproken!

De speciale 2-in-1 warmtewisselaar van deze gascondensatieketel wordt gebruikt voor de centrale verwarming en het sanitair warm water. Deze unit warmt het sanitair warm water via het doorstroomprincipe op. Dit resulteert in een tot 30 % efficiëntere verwarming in vergelijking met traditionele gascondensatieketels.



# Condenserende gasketel

## Verwarmen op een efficiënte manier

- › Energiebesparende condensatietechnologie met een rendement tot 109 %
- › Maximale efficiëntie dankzij de 2 in 1 warmtewisselaar (in elke combiketel)
- › Koperen buizen in de warmtewisselaar voor een langere levensduur
- › Optimaal geschikt voor installatie in de kleinste ruimtes
- › Fluisterstille werking
- › Ideaal voor gebruik in combinatie met thermische opslag dankzij de 3-weg klep
- › 10 jaar garantie op de warmtewisselaar



Gaswandketel		RKOMB/RKOMBG		22AH	28AH	33AH	22A	28A	33A	
Gas	Aansluiting	Diameter	mm	15			15			
	Verbruik (G20)	Min-Max	m³/h	0.58-2.29	0.74-2.46	---	0.57-2.42	0.75-3.02	0.78-3.39	
	Verbruik (G25)	Min-Max	m³/h	---			0.66-2.80	0.86-3.50	0.80-3.93	
	Verbruik (G31)	Min-Max	m³/h	0.22-0.87	---		0.22-0.92	0.28-1.15	0.30-1.29	
Centrale verwarming	Opgenomen warmte Qn Nom (therm. netto-waarde)	Min-Max	kW	5.6-18.7	7.1-23.7	7.2-27.3	5.5-23.3	7.2-29.1	7.5-32.7	
	Opgenomen warmte Qn Nom (therm. bruto-waarde)	Min-Max	kW	6.2-20.8	7.9-26.3	8.0-30.3	6.1-25.9	8.0-32.3	8.3-36.3	
	Uitgaand Pn bij 80/60°C	Min-Nom	kW	-17.8	-22.8	7.1-26.3	5.4-22.7	7.1-28.4	7.4-32.1	
	Uitgaand Pn bij 50/30°C	Min-Nom	kW	---			7.8-27.1	5.9-23.8	7.7-31.1	8.2-35.0
	Uitgaand Pn bij 40/30°C	Min	kW	-			7.7	5.9	7.7	8.2
	Waterdruk (PMS)	Max	bar	3	-		3			
	Watertemperatuur	Max	°C	-			90			
	Energierendement	Thermische netto-waarde	%	107			109			
Sanitair warm water	Werkingsbereik	Min/Max	°C	-/-						
	Opgenomen warmte (thermische netto-waarde) Qnw	Nom. Min-Max	kW	5.6-22.1	7.1-28.0	---	5.5-23.3	7.2-29.1	7.5-32.7	
	Opgenomen warmte (thermische netto-waarde) Qnw	Nom. Min-Max	kW	6.2-24.6	7.9-31.1	---	6.1-25.9	8.0-32.3	8.3-36.3	
	Uitgaande	Min-Nom	kW	---			5.9-22.7	7.7-28.4	8.2-32.1	
	Waterdebiet	Debiet Nom	l/min	10.0 / 6.0	12.5 / 7.5	-	10.0 / 6.0	12.5 / 7.5	15.0 / 9.0	
	Temperatuur	Standaard fabriek	°C	60						
	Werkingsbereik	Min/Max	°C	40/65			-/-			
Toevoerlucht	Aansluiting	mm	100			-		100		
	Concentrisch		-			-		Yes		
Afvoer gas	Aansluiting	mm	60			-		60		
	Behuizing	Kleur	Wit - RAL9010			-		Wit - RAL9010		
Afmetingen	Materiaal		Voorgelakte metaalplaat			-		Voorgelakte metaalplaat		
	Unit	Diepte x Hoogte x Breedte	mm	590x-x450x240	650x-x450x240	-	590x-x450x240	650x-x450x240	710x-x450x240	
Gewicht	Unit	Leeg	kg	30	33	-	30	33	36	
Electrische voeding	Fase/Frequentie/Spanning		Hz/V	1~/50/230						
Sanitair warm water	Algemeen	Opgegeven capaciteitsprofiel		L	XL		L	XL		
		nwh (rendement waterverwarming)	%	84	87		84	87		
	Energie-efficiëntieklasse waterverwarming		A							
Verwarming ruimten	Algemeen	n <sub>s</sub> (seizoensgebonden rendement ruimteverwarming)	%	93			94			
		Seizoensgebonden eff.-klasse ruimteverwarming		A						

