



LUCHTGEKOELDE MINI-WATERKOELAGGREGATEN

TOEGEPASTE SYSTEMEN **R-410A**



www.daikin.eu

EWAQ005-007ACV3

EWYQ005-007ACV3

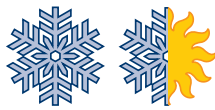
LUCHTGEKOELD - WARMTEPOMP



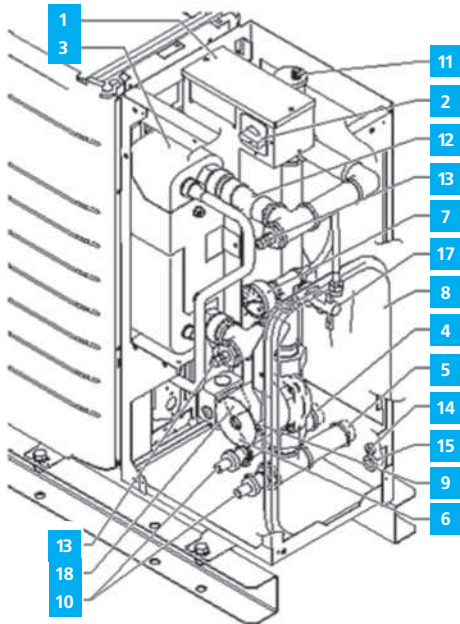
BEZORGD OM HET MILIEU

Airconditioning en het milieu

Airconditioningsystemen zorgen voor een aangenaam binnencomfort en creëren een optimale werk- en leefomgeving, zelfs in de meest extreme klimaten. De voorbije jaren is men zich wereldwijd steeds meer bewust geworden van de noodzaak om het milieu minder te belasten. Dit heeft een aantal producenten, waaronder Daikin, ertoe aangezet, grote inspanningen te leveren voor een beperking van de negatieve effecten die gepaard gaan met de productie en het gebruik van airconditioners. Zo zagen modellen met energiebesparende kenmerken en verbeterde eco-productietechnieken het daglicht en werd de milieupact van airconditioning aanzienlijk beperkt.



FLEXIBELE TOEPASSING & GEMAKKELIJK TE MONTEREN



Het mini-waterkoelaggregaat is invertergestuurd en werkt met koelmiddel R-410A. De unit is beschikbaar in versies voor enkel koelen en met warmtepomp. Het belangrijkste voordeel van de inverter is de nauwkeurige regeling in functie van de belasting.

Door zijn werking op eenfasestroom en lage aanloopstroom, te danken aan de inverter, is dit systeem uitermate geschikt voor woningen.

- | | |
|-------------------------------------|---|
| 1. Schakelkast | 11. Ontluchter |
| 2. Hoofdscheidingsschakelaar | 12. Waterfilter |
| 3. Platenwarmtewisselaar | 13. Intrede- en uittredetemperatuursensoren |
| 4. Waterinlaataansluiting (1"MBSP) | 14. Kabelingang digitale regeling |
| 5. Wateruitlaataansluiting (1"MBSP) | 15. Ingang voedingskabel |
| 6. Pomp 3 snelheden | 16. OP10 Verwarmingstape |
| 7. Manometer | 17. Stromingsschakelaar |
| 8. Expansievat 6 l | 18. Veiligheidsventiel |
| 9. Onderhoudspunt expansievat | |
| 10. Aftap- & vulklep | |



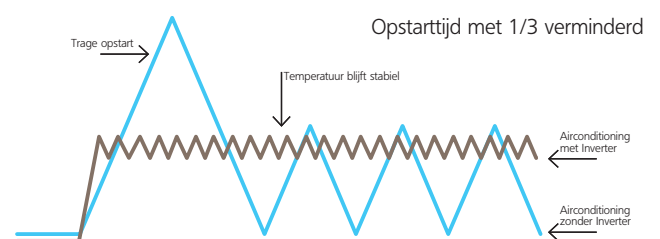
ENERGIEZUINIGE INVERTERTECHNOLOGIE

Dankzij de invertertechnologie in het mini-waterkoelaggregaat kan de wateruittredetemperatuur nauwkeuriger worden afgestemd op de belasting. Dit levert een energiebesparing op en een hoog comfort, zelfs bij deellast, doordat het nooit te koud of te warm wordt.

Dit is een enorm voordeel ten opzichte van de standaardmodellen met een constante snelheid, die de compressor voortdurend in- en uitschakelen en daardoor grotere temperatuurschommelingen veroorzaken.

De temperatuurregeling gebeurt door aanpassing van de wateruittredetemperatuur aan de verdamper. De snelheid

van de inverter wordt bepaald door de ΔT tussen de ingestelde en de reële wateruittredetemperatuur aan de verdamper. Hoe kleiner de ΔT , hoe lager de inverterfrequentie en vice versa.

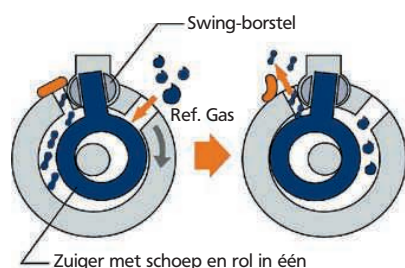


swing



INNOVATIEVE SWINGCOMPRESSOR

Dit innovatieve ontwerp van Daikin met minder bewegende delen verzekert een zachtere, meer betrouwbare werking, minder trillingen en een lager geluidsniveau. De motor met hoog rendement verlaagt het energieverbruik en levert een aanzienlijke kostenbesparing op.



EFFICIËNTE WARMTEOVERDRACHT

De unit is bijzonder compact door het gebruik van hard-gesoldeerde roestvrijstalen verdampers. Voor een optimale koeling zorgt het koelmiddel R-410A in tegenstroom met gekoeld water. Door het nauwe contact tussen de koelmiddel- en watercircuits wordt een zeer hoge warmteoverdracht en optimaal rendement verkregen.

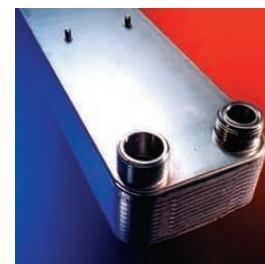
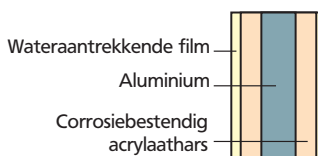
De spiralen van de condensor zijn vervaardigd uit speciaal ontworpen verdeellicingen in combinatie met Hi-X pijpen met inwendige groefjes en aluminium wafellineaalvinnen. De unieke combinatie van een groter contactoppervlak en een kleiner totaal spiraalformaat garandeert een optimale warmte-ontkoppeling. De lamellen zijn voorbehandeld met een polyacryl (PE)-coating en bijzonder goed bestand tegen zure regen en corrosie door zout.

FLEXIBELE REGELING

De digitale afstandsbediening, die standaard bij de unit wordt geleverd, kan op maximaal 500 m van het waterkoelaggregaat worden gemonteerd. Naast de basisfuncties "AAN/UIT" en "KOELEN/VERWARMEN" heeft deze unit ook een "Fluisterstille stand" en is het temperatuur-instelpunt regelbaar. Automatisch bedrijf is mogelijk in verwarmingsmodus. Hierbij berekent de besturingseenheid het temperatuurinstelpunt op basis van de omgevingstemperatuur buiten (d.i.: variabel instelpunt). Met de ingebouwde programmeerbare timer kunnen verschillende routines worden geprogrammeerd en automatisch worden uitgevoerd. Er kunnen tot 5 koel- en verwarmingsbewerkingen per dag worden geprogrammeerd, van verandering van bedrijfsmodus en wijziging van het temperatuur-instelpunt tot in- en uitschakeling van de unit.



Opengewerkte tekening van de tegen corrosie behandelde warmtewisselaar



GELUID

Geluid is een belangrijke factor voor toepassingen in woningen, omdat het zo'n grote impact heeft op de levenskwaliteit. Door de toepassing van inverter-technologie op de compressor en ventilatoren, wordt een gemiddeld geluidsniveau van amper 64dBA bereikt. In de "Fluisterstille stand" wordt het geluidsniveau zelfs nog eens beperkt met 3dBA.

Luchtgekoeld			005	006	007
Capaciteit	Koelen	kW	5,2	6,0	7,1
Opgenomen vermogen	Koelen	kW	1,89	2,35	2,95
EER			2,75	2,55	2,41
Afmetingen	(H x B x D)	mm	805x1.190x360		
Unit		kg	100		
Bedrijfsgewicht		kg	104		
Waterwarmtewisselaar	Type		Hardgesoldeerde plaat		
	Minimaal watervolume in het systeem	l	10		
	Waterdebiet	min	l/min		
Luchtwarmtewisselaar	Type		Buistype		
	Volume	l	6		
Expansievat		bar	1		
Geluidsrukniveau	Koelen	dB(A)	48	48	50
Geluidsvermogeniveau	Koelen	dB(A)	62		63
Werkbereik	Waterzijde	°CDB	5°C ~ 20°C		
	Luchtzijde	°CDB	10°C ~ 43°C		
Compressor	Type		Hermetisch gesloten swingcompressor		
	Model	Aantal	1		
Koelcircuit	Koelmiddelttype		R-410A		
	Koelmiddelvulling	kg	1,7		
	Aantal circuits		1		
	Koelmiddelregeling		Inverter		
Voeding			1 ~ /230V/50Hz		
Leidingsaansluitingen	Inlaat/uitlaat waterwarmtewisselaar		1" mbsp		
	Afvoer waterwarmtewisselaar		Slangnippel 1/2" FBSP		

Warmtepomp			005	006	007
Capaciteit	Koelen	kW	5,2	6,0	7,1
	Verwarmen	kW	6,83	8,13	8,73
Opgenomen vermogen	Koelen	kW	1,89	2,35	2,95
	Verwarmen	kW	1,97	2,24	2,83
EER			2,75	2,55	2,41
COP			3,47	3,63	3,08
Afmetingen	(H x B x D)	mm	805x1.190x360		
Unit		kg	100		
Bedrijfsgewicht		kg	104		
Waterwarmtewisselaar	Type		Hardgesoldeerde plaat		
	Minimaal watervolume	l	10		
	Waterdebiet	min	l/min		
Luchtwarmtewisselaar	Type		Buistype		
	Volume	l	6		
Expansievat		bar	1		
Geluidsrukniveau	Koelen	dB(A)	48	48	50
	Verwarmen	dB(A)	48	48	49
Geluidsniveau	Koelen	dB(A)	62		63
Werkbereik - waterzijde	Koelen	°C	5°C ~ 20°C		
	Verwarmen	°C	25°C ~ 50°C		
Werkbereik - luchtzijde	Koelen	°CDB	10°C ~ 43°C		
	Verwarmen	°CDB	-15°C ~ 25°C		
Compressor	Type		Hermetisch gesloten swingcompressor		
	Model	Aantal	1		
Koelcircuit	Koelmiddelttype		R-410A		
	Koelmiddelvulling	kg	1,7		
	Aantal circuits		1		
	Koelmiddelregeling		Inverter		
Voeding			1 ~ /230V/50Hz		
Leidingsaansluitingen	Inlaat/uitlaat waterwarmtewisselaar		1" mbsp		
	Afvoer waterwarmtewisselaar		Slangnippel 1/2" FBSP		

Optienummer	Beschrijving	005	006	007	Beschikbaarheid
OP10	Verwarmingstape verdamer	0	0	0	Fabrieksgemonteerd

Door zijn unieke positie als fabrikant van airconditioners, compressoren en koelmiddelen is Daikin sterk begaan met het milieu. Sinds een aantal jaren streeft Daikin naar de positie van marktleider op het gebied van producten met een beperkte impact op het milieu. Om dit te bereiken moet een breed assortiment producten op ecologisch verantwoorde wijze worden ontworpen en ontwikkeld. Bovendien moet een energiebeheersysteem worden ingevoerd om energie te besparen en afval te beperken.



Daikin Europe N.V. heeft de LRQA-keuring gekregen voor zijn kwaliteitsbeheersysteem dat voldoet aan de ISO9001-norm. ISO9001 is een kwaliteitsgarantie die zowel betrekking heeft op het ontwerp, de ontwikkeling en de productie als op de productgebonden diensten.



ISO14001 staat garant voor een doeltreffend milieu-beheersysteem dat de gezondheid van de mens en het milieu beschermt tegen de mogelijke inwerking van onze activiteiten, producten en diensten, en tot het behoud en de verbetering van de kwaliteit van de omgeving.



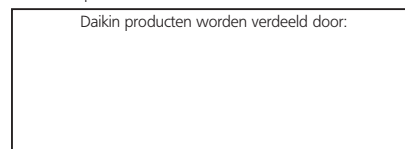
Daikin-toestellen voldoen aan de Europese verordeningen inzake productveiligheid.



Daikin Europe NV neemt deel aan het Eurovent-certificatieprogramma voor Airconditioners (AC), Vloeistofkoelmachines (LCP) en Ventilatorconvectoren (FC); de gecertificeerde gegevens van gecertificeerde modellen zijn in de Eurovent-gids vermeld. De certificatie geldt voor luchtgekoelde modellen <600 kW en watergekoelde modellen <1500 kW.

Deze brochure dient enkel ter informatie en verbindt Daikin Europe N.V. tot geen enkele prestatie. Daikin Europe N.V. heeft de inhoud van deze brochure met grote zorg samengesteld. Er wordt echter geen enkele garantie geboden voor de volledigheid, nauwkeurigheid, betrouwbaarheid of geschiktheid voor een bepaald gebruiksdoel van de inhoud van deze publicatie en de producten en diensten die erin worden beschreven. De specificaties kunnen zonder voorafgaande kennisgeving worden gewijzigd. Daikin Europe N.V. wijst uitdrukkelijk iedere aansprakelijkheid af voor rechtstreekse of onrechtstreekse schade in de ruimste betekenis, die zou voortvloeien uit of samenhangen met het gebruik en/of de interpretatie van deze brochure. De inhoud is onderworpen aan het auteursrecht van Daikin Europe N.V.

Daikin producten worden verdeeld door:



DAIKIN EUROPE N.V.

Naamloze Venootschap
Zandvoordestraat 300
B-8400 Oostende, België
www.daikin.eu
BTW: BE 0412 120 336
RPR Oostende



EPLN08-403